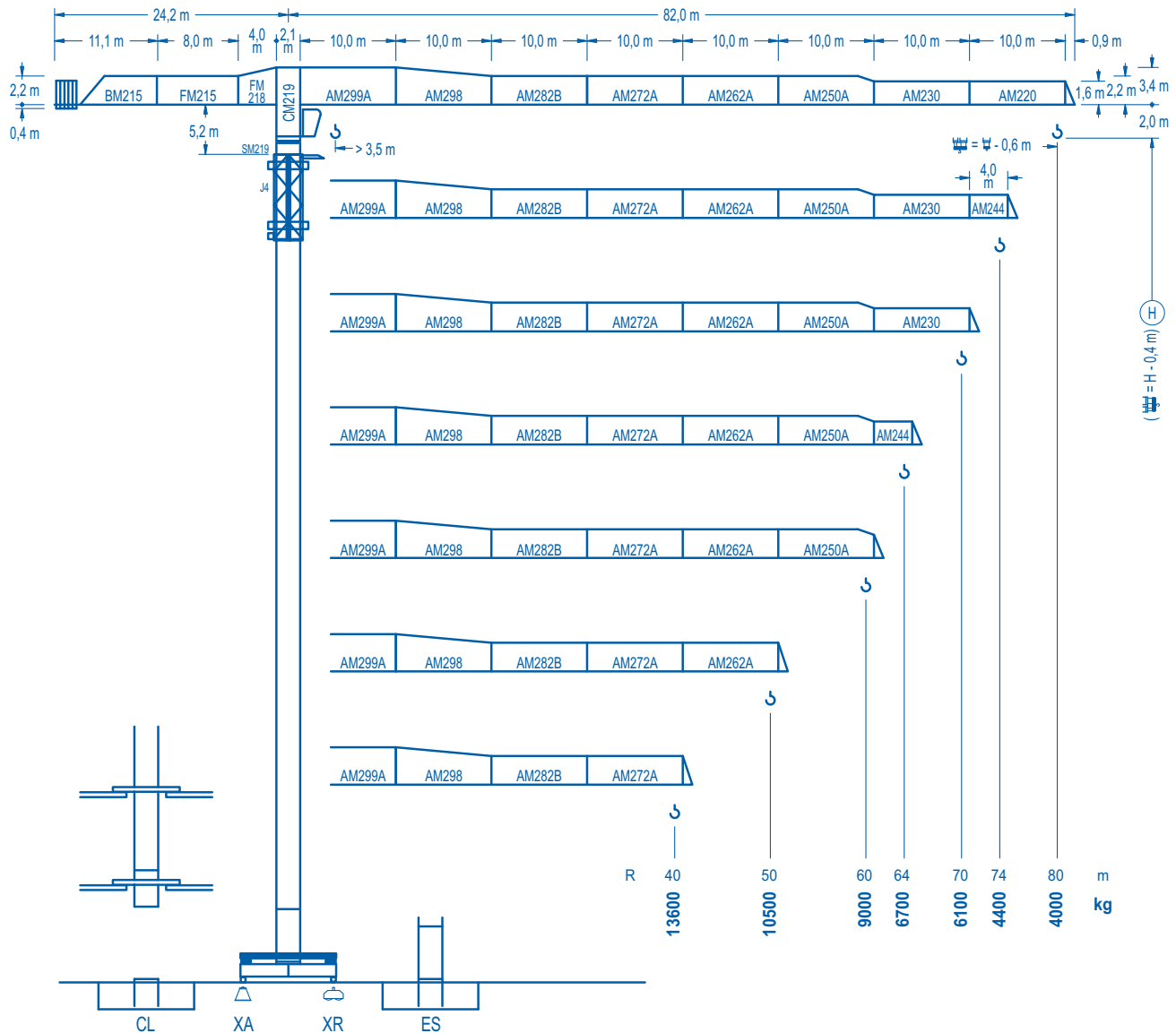


**LC 2100**

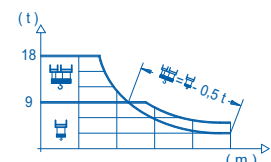
**21 LC 550**

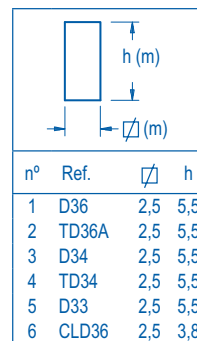
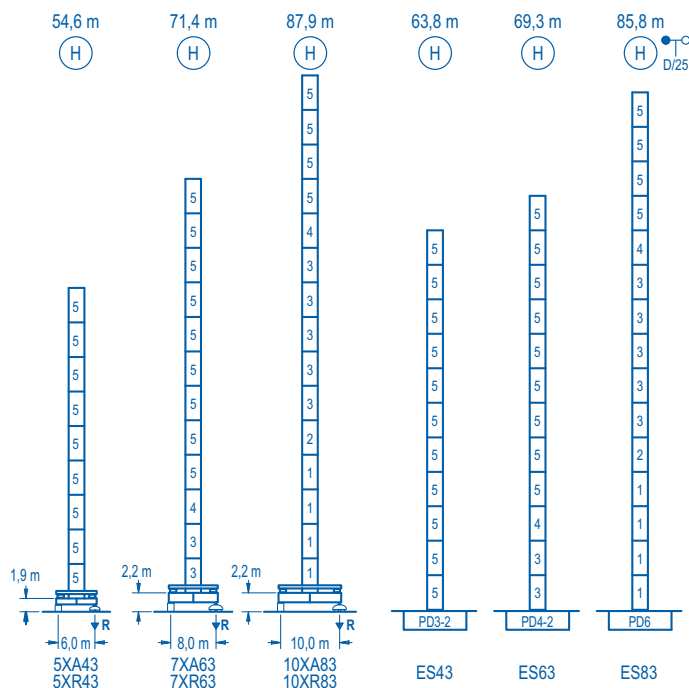
**18 t**



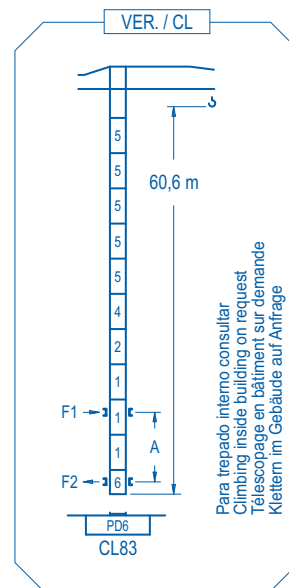
**CE EN 14439 (C/25)**

R (m)	⚙												⚙															
80	20,6	24	30	37,7	38,7	44	50	54	60	64	70	74	80	m	18000	15175	11750	9000	9000	7825	6795	6240	5550	5160	4660	4375	4000	kg
74	20,6	24	30	37,7	38,9	44	50	54	60	64	70	74	m	18000	15170	11745	9000	9000	7865	6835	6275	5580	5190	4690	4400	kg		
70		25,6	30	34	40	46,9	49,1	54	60	64	70	m	18000	15035	13045	10830	9000	9000	8115	7230	6735	6100	kg					
64		25,3	30	34	40	46,5	48,9	54	60	64	m	18000	14885	12915	10720	9000	8070	7195	6700	kg								
60			30,7	34	40	44	50	56,9	60	m	18000	16045	13370	12005	10375	9000	kg											
50			30,6	34	40	44	50	m	18000	16000	13335	11970	10500	kg														
40			30,6	34	40	m	18000	16020	13600	kg																		





n°	Ref.	h
1	D36	2,5 5,5
2	TD36A	2,5 5,5
3	D34	2,5 5,5
4	TD34	2,5 5,5
5	D33	2,5 5,5
6	CLD36	2,5 3,8



Para trepado interno consultar  
Climbing inside building on request  
Téléscopage en bâtiment sur demande  
Klettern im Gebäude auf Anfrage

R. máx.	En servicio In operation En service In Betrieb
5XR43.....	128,0 t
7XR63.....	120,9 t
10XR83.....	123,6 t

R. máx.	Fuera de servicio Out of service Hors service Ausser Betrieb
5XR43.....	91,4 t
7XR63.....	114,6 t
10XR83.....	192,5 t

Para otras zonas de viento o alturas superiores consultar  
For other wind zones or additional hook heights on request  
Pour d'autres zones de vent ou des hauteurs supplémentaires sur demande  
Für andere Windzonen oder weiteren Hakenhöhen auf Anfrage

	5XA43	7XA63	10XA83
A max	40,4	57,2	73,7
B max	- 33,0	- 33,0	- 33,0
C max	52,7	47,2	47,2
H max	93,1	120,6	137,4

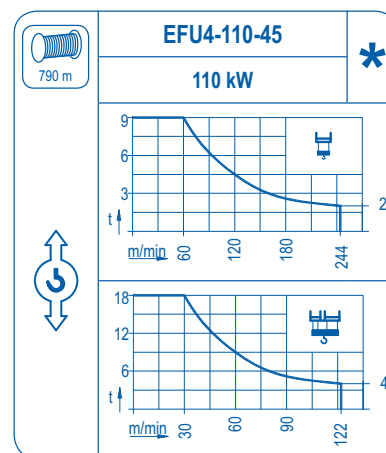
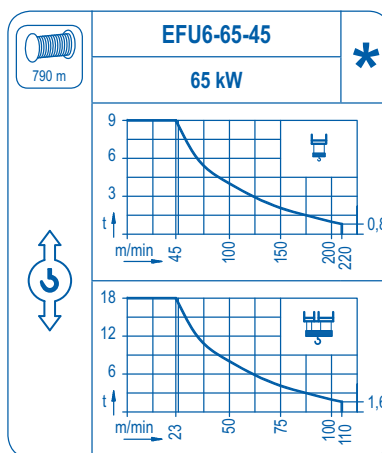
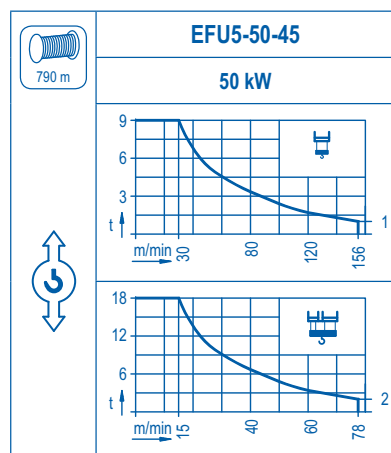
	ES43	ES63	ES83
A max	49,6	55,1	71,6
B max	- 33,0	- 33,0	- 33,0
C max	47,2	47,2	47,2
H max	96,8	129,8	151,8

**CFU-7.5**  
7,5 kW  
0 ⇄ 94 m/min

**GR-12**  
4 x 120 Nm  
0 ⇄ 0,7 rpm

**TRA-7.5** **TRA-7.5**  
2 x 75 Nm 4 x 75 Nm  
0 ⇄ 20 m/min  
5XR43 7XR63 10XR83

**\* TRA-7.5VC** **TRA-7.5VC**  
2 x 75 Nm 4 x 75 Nm  
0 ⇄ 20 m/min  
5XR43 7XR63 10XR83



Tensión de alimentación Operating voltage Tension de service Betriebsspannung	400 V 3 ph 50 Hz
--	------------------------

Opcional Optional En option Kaufoption	*
---	---